

Migraine protocol

Hier staan 2 behandelprotocollen achter elkaar

Per behandeling slechts 1 punt kiezen C1 of TH3 met 3 Vertebra Raymedys, 1 min per Raymedy, sla de benodigde stappen niet over.



Vb.: 1^e consult: stap 1,2,3,4,5,6,7,16

2^e consult: stap 8,9,10,11,12,13,14,15

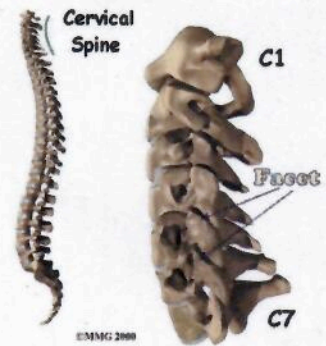
Behandeling 1 X per week

St	Raymedy	locatie	min	opmerking
1.	Vertebra C1	Vertebra C1	1	per behandeling uitsluitend 1 punt kiezen met 3 Vertebra Raymedy
2.	Emovagotron	Vertebra C1	1	per behandeling uitsluitend 1 punt kiezen met 3 Vertebra Raymedy
3.	Thalastimutron	Vertebra C1	1	per behandeling uitsluitend 1 punt kiezen met 3 Vertebra Raymedy
4.	Vagotron	GB 20	1	uitsluitend combineren met C1 Raymedy op C1
5.	Spasmodiatron	GB 20	1	uitsluitend combineren met C1 Raymedy op C1
6.	Hepastimutron	GB 20	1	uitsluitend combineren met C1 Raymedy op C1
7.	Hormosanotron	3V 5	1	uitsluitend combineren met C1 Raymedy op C1
8.	Vertebra Th 3	TH 3	1	per behandeling op Th3 uitsluitend combineren met GB 34
9.	Gastrosanotron	TH 3	1	per behandeling op Th3 uitsluitend combineren met GB 34
10.	Lienostimutron	TH 3	1	per behandeling op Th3 uitsluitend combineren met GB 34
11.	Vagotron	GB 34	1	uitsluitend combineren met TH3 Raymedy op TH3
12.	Spasmodiatron	GB 34	1	uitsluitend combineren met TH3 Raymedy op TH3
13.	Hepastimutron	GB 34	1	uitsluitend combineren met TH3 Raymedy op TH3
14.	Choleqitron	GB 34	1	uitsluitend combineren met TH3 Raymedy op TH3
15.	Alarmpunt Galblaas		1	alarmpunten Voorzijde uitsluitend combineren met TH3 Raymedys op TH3
16.	Alarmpunt Circulatie	alarmpunten Voorzijde	1	uitsluitend combineren met C1 Raymedys op C1

Migraine behandellocaties

Vertebra C1

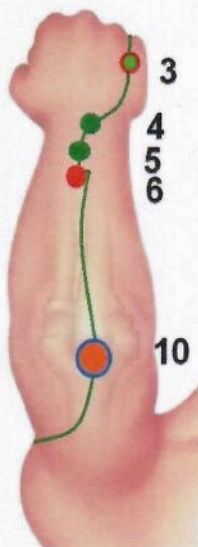
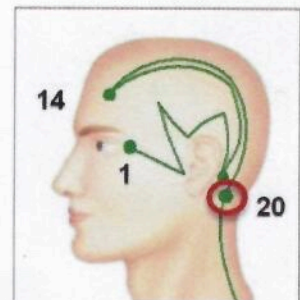
Stap: 1,2,3



Galblaas 20

Locatie: in de holte tussen het begin van de sternocleidomastoïdeus en de trapezius spier, onder de verbinding van het occipitaalbot

Stap: 4,5,6



3-voudige verwarmers 5

Locatie: tussen ulna en radius, 2 cum proximaal van de dorsale plooi van het polsgewricht.

Stap: 7

3^e borstwervel TH3

Derde wervel onder C7

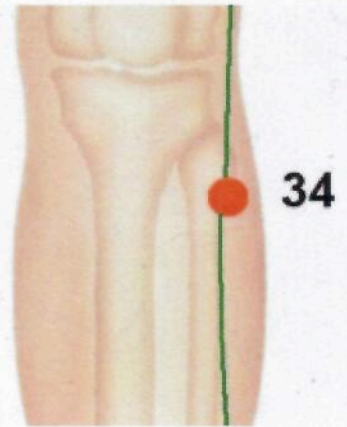
Stap: 8,9,10



Galblaas 34

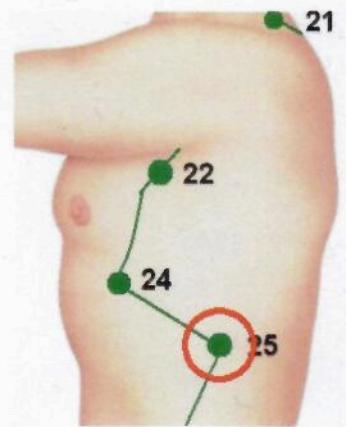
Locatie: in de holte lateraal en onder caput fibulae

Stap: 11,12,13,14



Alarmpunt galblaas 25

Locatie: aan het einde van de zwevende 12^e rib



Alarmpunt circulatie JM17

Locatie: in het midden van het borstbeen, op de tepellijn, ter hoogte van ICR IV

